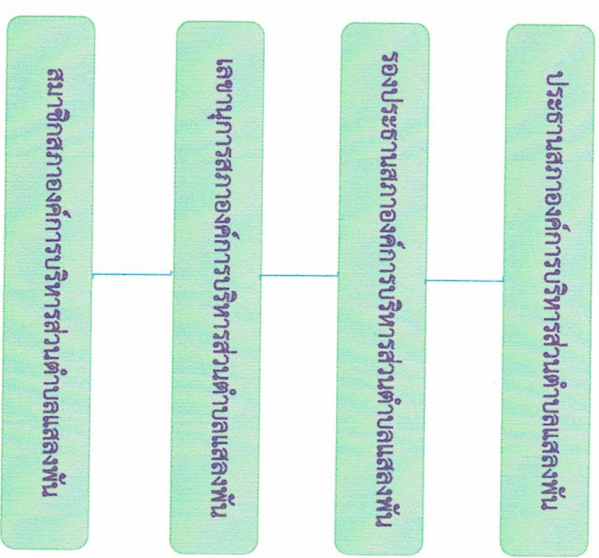
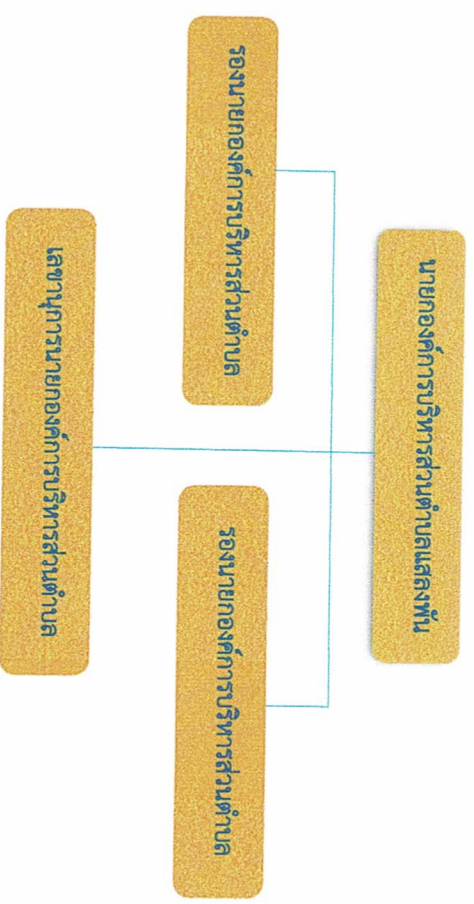
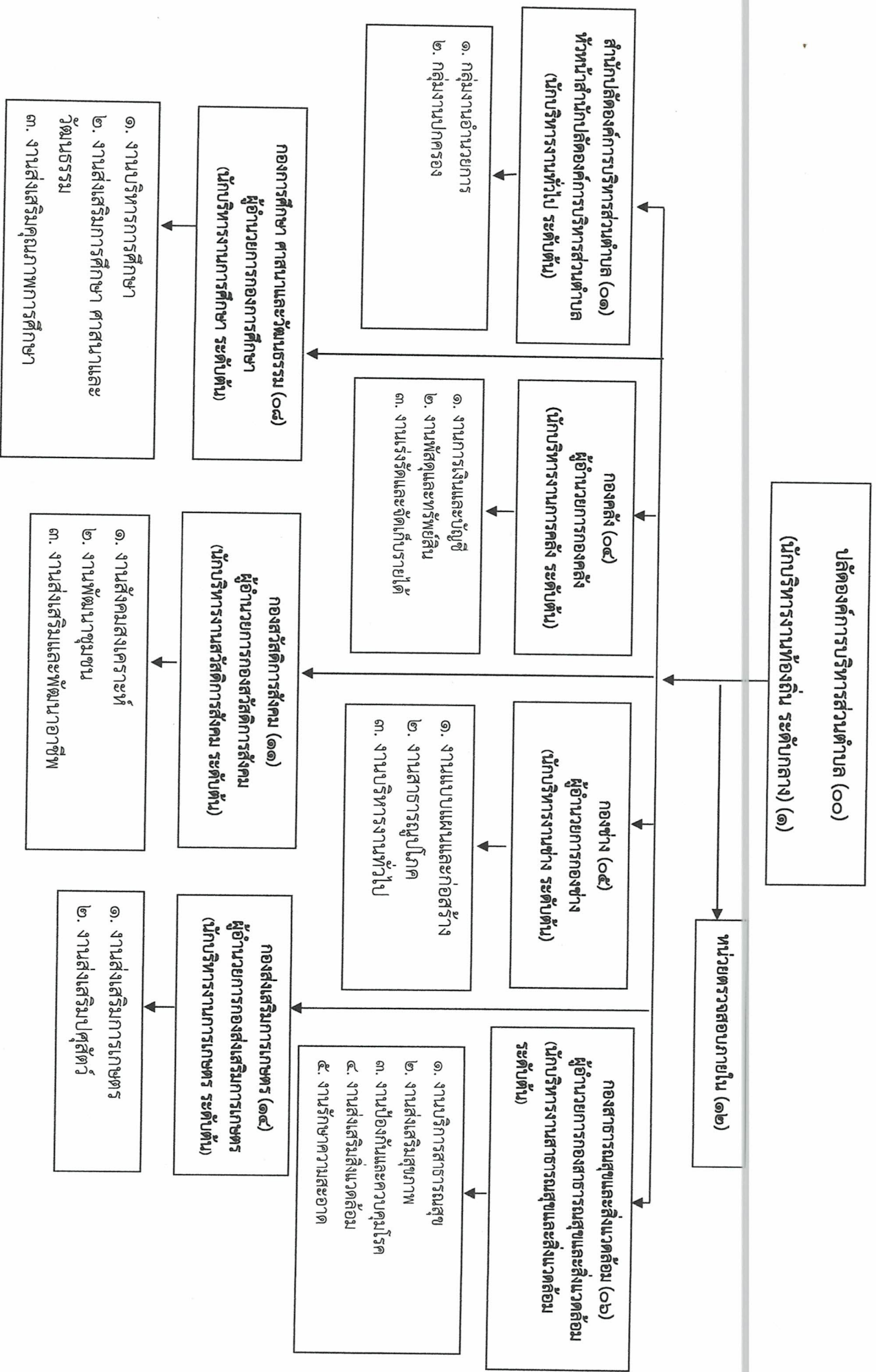


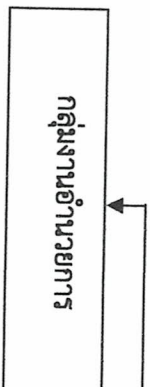
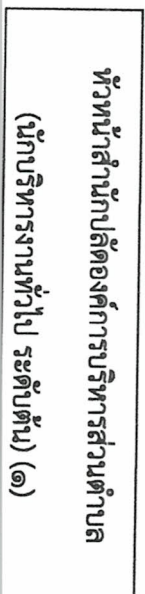
โครงสร้างองค์การบริหารส่วนตำบลแสงพัน



๑๐. แผนภูมิโครงสร้างการแบ่งส่วนราชการตามแผนอัตรากำลัง ๓ ปีขององค์การบริหารส่วนตำบลแสงพัน อำเภอลำปลายมาศ จังหวัดบุรีรัมย์



โครงสร้างของสำนักปลัดองค์การบริหารส่วนตำบล



- นักจัดการงานทั่วไป (ปก./ชก.) (๑)
 - นักทรัพยากรบุคคล (ปก./ชก.) (๑)
 - นักวิเคราะห์นโยบายและแผน (ปก./ชก.) (๑)
 - เจ้าพนักงานธุรการ (ปง./ชง.) (๑)
- ถูกจ้างประจำ**
- เจ้าพนักงานธุรการ (๑)

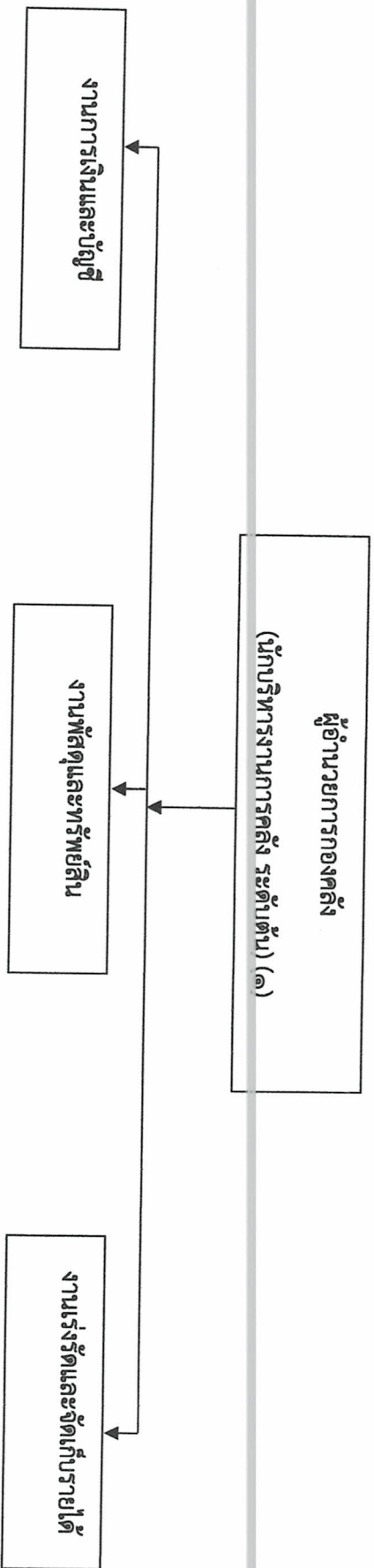
- นิติกร (ปก./ชก.) (๑)
 - เจ้าพนักงานป้องกันและบรรเทาสาธารณภัย (ปง./ชง.) (๑)
- พนักงานตามภารกิจ**
- ผู้ช่วยเจ้าพนักงานป้องกันและบรรเทาสาธารณภัย (๑)

- พนักงานจ้างตามภารกิจ**
- พนักงานขับรถยนต์ (๑)
- พนักงานจ้างทั่วไป**
- การบำรุง (๑)

- พนักงานขับรถยนต์ (๑)

ระดับ	อำนาจการท้องถิ่น			วิชาการ					ทั่วไป			ถูกจ้าง		
	ต้น	กลาง	สูง	ปฏิบัติการ	ชำนาญการ	ชำนาญพิเศษ	เชี่ยวชาญ	ปฏิบัติงาน	ชำนาญงาน	อาวุโส	ถูกจ้างประจำ	พนักงานจ้างตามภารกิจ	พนักงานจ้างทั่วไป	
จำนวน	๑	-	-	๓	๒	-	-	-	๒	-	๑	๒	๒	

โครงสร้างขององค์กรคลัง



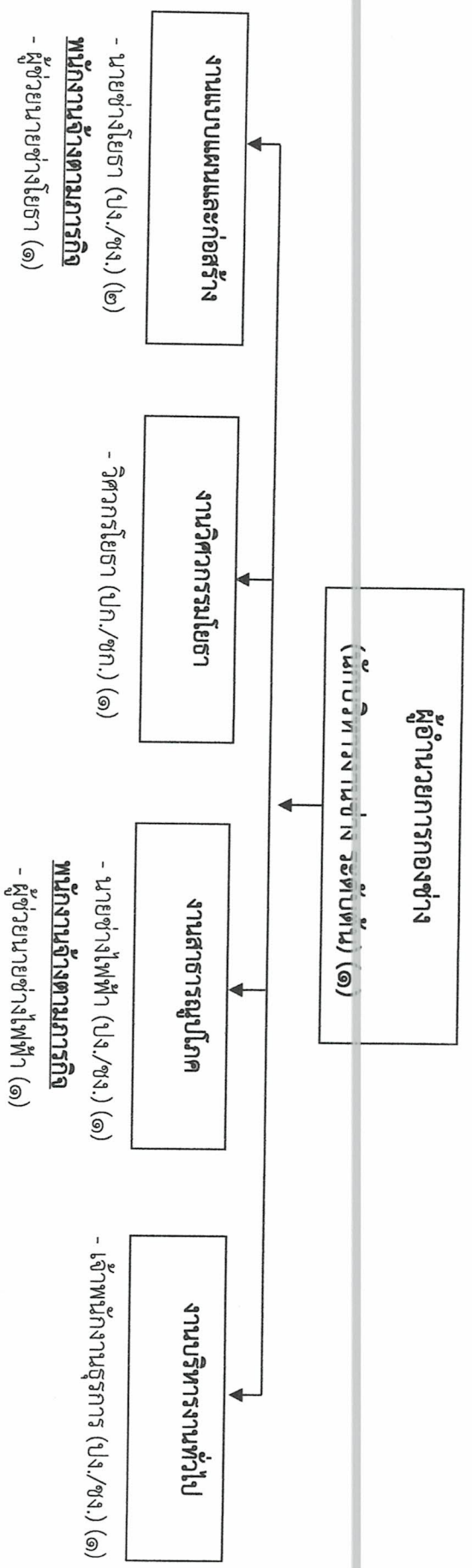
- นักวิชาการเงินและบัญชี (ปก./บก.) (๒)
- นักวิชาการคลัง (ปก./บก.) (๑)

- เจ้าพนักงานพัสดุ (ปจ./จจ.) (๑)

- เจ้าพนักงานจัดเก็บรายได้ (ปจ./จจ.) (๑)

ระดับ	อำนาจการท้องถิ่น			วิชาการ					ทั่วไป			ลูกจ้าง				
	ตำแหน่ง	ชั้น	จำนวน	ระบบบัญชี	ระบบนิเทศ	ระบบคอมพิวเตอร์	ระบบบัญชี	แผนกบัญชี	ช่างเทคนิค	ช่างเขียน	ช่างพิมพ์	ช่างเขียน	ช่างพิมพ์	ช่างเทคนิค	ช่างเขียน	ช่างพิมพ์
จำนวน	๑	-	-	๑	๑	-	-	๑	๑	-	-	๑	-	-	-	-

โครงสร้างของกองช่าง



จำนวน	อัตรา			วิซงการ				ตำแหน่ง				ลูกจ้าง		
	ขั้น	กลาง	สูง	ตำแหน่งพิเศษ	ตำแหน่งพิเศษ	ตำแหน่งพิเศษ	ตำแหน่งพิเศษ	ตำแหน่ง	ตำแหน่ง	ตำแหน่ง	ตำแหน่ง	ตำแหน่ง	ตำแหน่ง	ตำแหน่ง
๑	-	-	-	๑	-	-	-	๑	๓	-	-	๒	-	-

